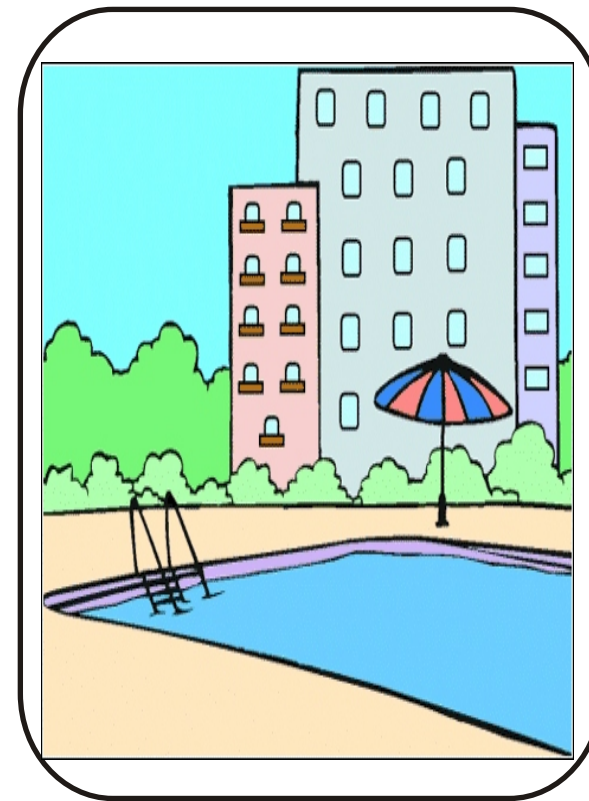


RIESGOS QUÍMICOS

- ✓ Desinfectantes.
- ✓ Floculantes.
- ✓ Algicidas.
- ✓ Productos de limpieza.
- ✓ Cloro.



- × Todos los productos químicos que se manipulen deben llevar la etiqueta original.
- × Las fichas de seguridad de los productos deben estar disponibles (dan información sobre los riesgos y las medidas preventivas).
- × Almacenamiento correcto de los productos.
- × Protección individual adecuada y homologada (ropa, gafas, máscara, calzado, etc).
- × Información y difusión de procedimientos de trabajo seguros.



RIESGOS LABORALES PARA TRABAJOS EN PISCINAS

39

Prevención de Riesgos Laborales



Sección Sindical de CGT Ayuntamiento de Zaragoza

Vía Hispanidad, 20 (edif. Seminario)

Tlfno: 976 721239

Fax: 976 724734

E-Mail: cgt@cgtaytozar.com

Delegados de Prevención:
Isabel López Mauleón
Carlos Lastanao Lobera

RIESGOS PSICOSOCIALES



FUENTES DE RIESGO

MEDIDAS PREVENTIVAS

- ✓ Trato con usuarios a veces con actitudes violentas.
- ✓ Estilos de mando inadecuados, sin formación y prepotentes.
- ✓ Falta de autonomía personal del trabajador y la trabajadora.
- ✓ Desinterés de las jefaturas por el trabajador y la trabajadora
- ✓ Falta de previsibilidad en el trabajo (turnos, calendarios) y dificultad para conciliar vida laboral.
- × Información y formación a los y las trabajadoras y a los mandos intermedios..
- × Apoyo social a los y las trabajadoras por parte de sus superiores.
- × Flexibilidad en los estilos de mando prepotentes e inadecuados.
- × Participación de los y las trabajadoras en la organización del trabajo.
- × Difusión de los Procedimientos de Prevención 1302 y 1303.

RECUERDA:

EXISTEN DOS PROCEDIMIENTOS DE PREVENCIÓN DE RIESGOS LABORALES (PPRL) RELACIONADOS CON LA VIOLENCIA EN EL TRABAJO, YA SEA VERBAL O FÍSICA:

PPRL 1.302

AGRESIÓN TANTO FÍSICA COMO VERBAL, DE UN USUARIO A UN TRABAJADOR O TRABAJADORA MUNICIPAL.

PPRL 1.303

SITUACIONES DE ACOSO PSICOLÓGICO ENTRE TRABAJADORES Y TRABAJADORAS MUNICIPALES

ACTUALMENTE SE ESTÁ ELABORANDO UN PROTOCOLO DE ACOSO SEXUAL Y DISCRIMINACIÓN POR RAZÓN DE SEXO.

➔ PIDE INFORMACIÓN A TUS SUPERIORES O A TU DELEGADO DE PREVENCIÓN SOBRE ESTOS PROCEDIMIENTOS.

➔ ES NECESARIO QUE EXISTA UN REGISTRO DE LOS INCIDENTES DE VIOLENCIA EN TODOS LOS CENTROS DE TRABAJO MUNICIPALES, PARA PODER CREAR UN MAPA DE RIESGOS

CLASES DE RIESGOS, FUENTES DE RIESGO Y MEDIDAS PREVENTIVAS PARA TRABAJOS EN PISCINAS

✓ Suelos mojados y resbaladizos.

✓ Zonas húmedas.

✓ Presencia de obstáculos en los pasos o accesos.

✓ Falta de orden y limpieza con los materiales (restos de cemento, herramientas...)

CAÍDAS AL MISMO NIVEL



× Superficies antideslizantes.

× Uso de calzado adecuado.

× Eliminación de obstáculos en las zonas de paso.

× señalización adecuada en las zonas de paso.

✓ Limpieza del vaso vacío.

✓ Falta de información al ola trabajadora.

✓ Acumulación de agua en las proximidades.

✓ Utilización de escaleras de mano(albañilería, poda, pintura, etc)

CAÍDAS A DISTINTO NIVEL



× Señalización de peligro.

× Información a la y el trabajador..

× Uso de arneses anticaida para trabajos de más de 3,5m de altura..

CONDICIONES AMBIENTALES

✓ Exposición a calor.

✓ Exposición a radiación solar

✓ Exceso o defecto de luz.

✓ Exposición a ruido



× Refrescarse e hidratarse.

× Usar crema protectora y protección acular.

× Reducir en lo posible el ruido de máquinas y utilizar protectores auditivos. .

× Evitar los trabajos más pesados de 12h a 14h.

RIESGOS MECÁNICOS

✓ Cortes por herramientas manuales o eléctricas.

✓ Proyección de objetos y partículas (trabajos de soldadura, albañilería, jardinería)

✓ Golpes contra objetos.



× Uso correcto, mantenimiento y limpieza de las herramientas..

× Tener visibles las instrucciones de las herramientas eléctricas.

× Uso responsable de los EPIS.

RIESGOS ELÉCTRICOS

✓ Agua y humedad cerca de las instalaciones eléctricas.



× Revisión periódica de los equipos.

× Uso de equipos de protección individual: prendas y guantes aislantes..

× Formación e información.

× Difusión y uso del "Procedimiento de trabajo con baja tensión"

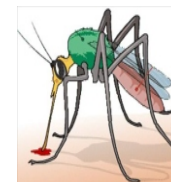
✓ Contacto con virus hongos y bacterias (salmonela, legionela, tétanos, etc)

✓ Contacto con grupos de personas

✓ Picaduras de insectos.

✓ Limpieza de aljibes y fosas sépticas.

RIESGOS BIOLÓGICOS



× Uso individual de prendas de protección:(calzado, gafas, mascarilla)

× Al terminar el trabajo quitarse las prendas y equipos que puedan estar contaminados.

× Procedimiento de trabajo para manipulación y muestras de agua