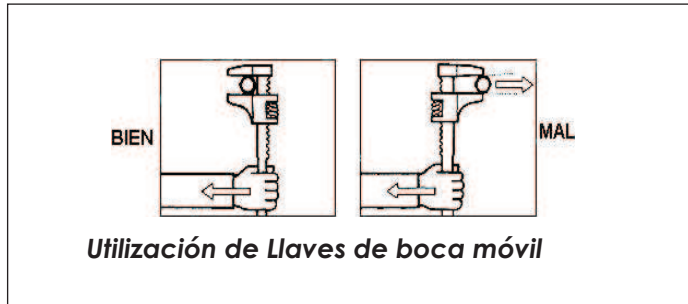


*Incorrecta utilización de las limas*



*Utilización de Llaves de boca móvil*



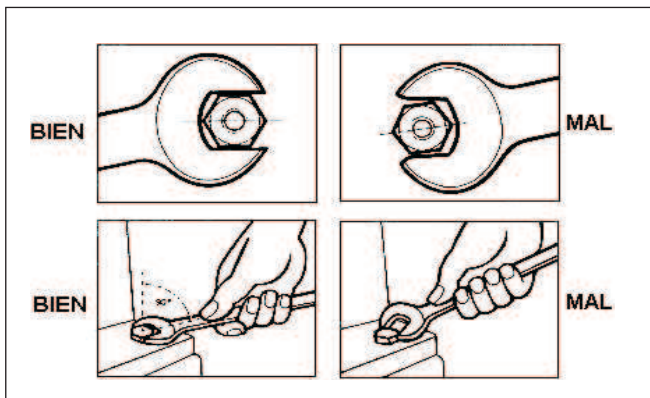
*Correcta utilización de sierras y serruchos*

**BIBLIOGRAFÍA Y FUENTES DE INFORMACIÓN:**

✍ Notas Técnicas de Prevención Nº 391, Nº 392 y Nº 393 editadas por el Instituto Nacional de Seguridad e Higiene en el Trabajo.



*Incorrecta utilización de las llaves fijas*



**MANEJO DE HERRAMIENTAS MANUALES (3ª Parte)**

**29**

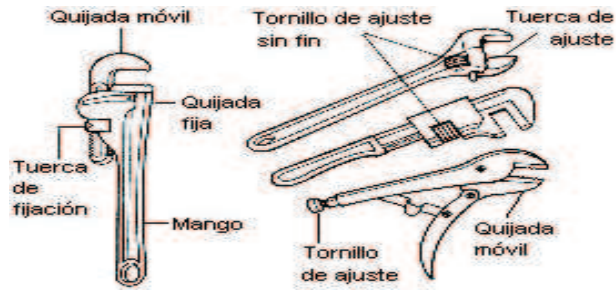
**Prevención Riesgos Laborales**



**Sección Sindical de CGT**  
 Plaza del Pilar (Ayuntamiento) Planta 4ª  
 Tlfno. 976 721239  
 Fax 976 724734  
 E-Mail: [cgt@ayto-zaragoza.es](mailto:cgt@ayto-zaragoza.es)  
 Delegados de Prevención  
 Isabel López Mauleón  
 Félix Peregrina Vicente  
 DL Z-2052-06

## LLAVES

### Llaves de boca móvil



### Llaves de boca fija



### Deficiencias que pueden causar lesiones:

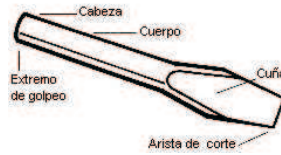
- × Mordaza gastada.
- × Uso inadecuado de tamaño.
- × Uso como martillo.

### Medidas preventivas:

- Mantener las quijadas en perfecto estado.
- No reparar llaves deterioradas, reponerlas.
- Evitar exposición a calor excesivo.
- Efectuar la torsión girando hacia nosotros.
- Asegurarse que los nudillos no se golpean contra ningún objeto.
- Utilizar la llave de dimensiones adecuadas a la pieza.
- La llave debe de estar completamente abrazada y asentada a la tuerca..
- No debe utilizarse una prolongación de tubo sobre el mango.
- No golpear el mango con un martillo.
- Tirar siempre de la llave. No empujar sobre ella.
- Mantener las llaves limpias de grasa.
- No abandonar las llaves en lugares elevados ya que pueden caer provocando un accidente.

## CINCELES

Están diseñados para cortar, ranurar o debastar material en frío mediante la transmisión de un impacto.



### Deficiencias que pueden causar lesiones

- × Cabeza achatada, poco afilada o cóncava..
- × Arista cóncava.

### Medidas Preventivas

- Conservar bien afilado.
- Deben estar limpios de rebabas.
- Deben de ser lo suficientemente gruesos para que no se curven al ser golpeados.
- Se aconseja utilizar porta-cinzel o mango parachoques de caucho.
- Utilizar gafas de seguridad

## LIMAS

Están diseñadas para conformar objetos sólidos, debastándolos en frío. Las principales partes de una lima son:

- **Mango:** sujeta la herramienta y cubre la cola de la lima.
- **Virola:** anillo metálico que evita que el mango ceda y se salga.
- **Longitud de corte:** es la parte útil de trabajo.



### Deficiencias que pueden causar lesiones

- × Usar como palanca o punzón.
- × Usarlas como martillo.
- × Mango con astillas o grietas.

### Medidas preventivas:

- Afianzar firmemente el mango a la cola de la lima.
- Asegurar los mangos con frecuencia.
- Limpiar con cepillo de alambre y mantener sin grasa.
- Mantener el mango y la espiga en buen estado.
- Seleccionar la lima según la clase de material a trabajar.

## SIERRAS Y SERRUCHOS



### Deficiencias que pueden causar lesiones

- × Mango poco resistente o astillado.
- × Uso inadecuado según el material..
- × Inicio del corte con golpe hacia arriba.

### Medidas preventivas:

- Sujetar firmemente la pieza a cortar.
- Mantener bien tensada la hoja de la sierra.
- No serrar con demasiada fuerza para evitar que la hoja se doble o se rompa.
- cuando se transporten, proteger la hoja con fundas para evitar lesiones.
- mantener los mangos bien fijados y en perfecto estado.
- serrar tubos o barras girando la sierra.
- Los dientes deben estar afilados con la misma inclinación.



**MAL**



**BIEN**